

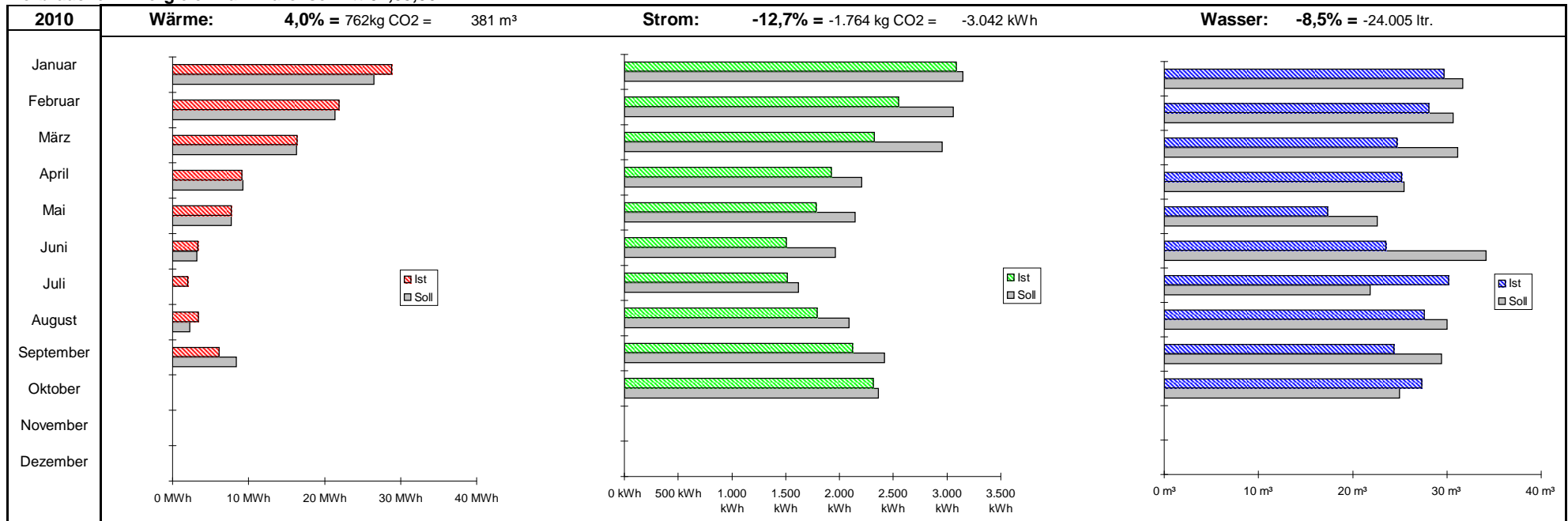
# Jahnhalle TV Hude



Eingesparte Kosten				
2010	Wärme	Strom	Wasser	Summe
Januar	98,42 €	-9,69 €	-6,08 €	82,64 €
Februar	21,97 €	-77,04 €	-7,77 €	-62,84 €
März	1,63 €	-96,77 €	-19,42 €	-114,55 €
April	-6,67 €	-44,10 €	-0,82 €	-51,59 €
Mai	-1,01 €	-56,72 €	-15,87 €	-73,60 €
Juni	7,22 €	-73,44 €	-31,97 €	-98,19 €
Juli	96,09 €	-16,10 €	25,03 €	105,02 €
August	52,02 €	-48,45 €	-7,26 €	-3,69 €
September	-106,85 €	-47,57 €	-15,16 €	-169,57 €
Oktober		0,00 €	0,00 €	
November				
Dezember				
<b>Summe 10</b>	<b>162,83 €</b>	<b>-469,89 €</b>	<b>-79,32 €</b>	<b>-386,37 €</b>
<b>Σ bis 10</b>	<b>386,2830583</b>	<b>-945,0693687</b>	<b>-178,8278726</b>	<b>-737,61 €</b>



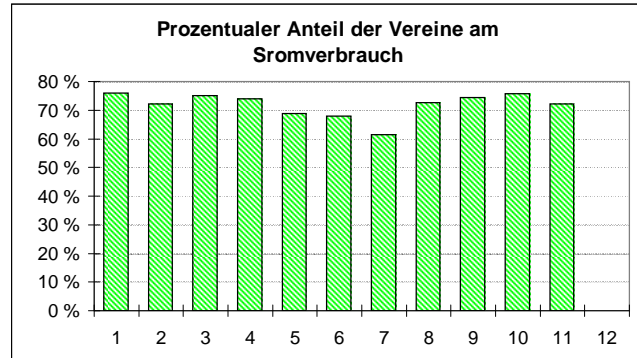
## Verbräuche im Vergleich zum Durchschnitt 04,05,06



# Neue Halle Ganderkesee

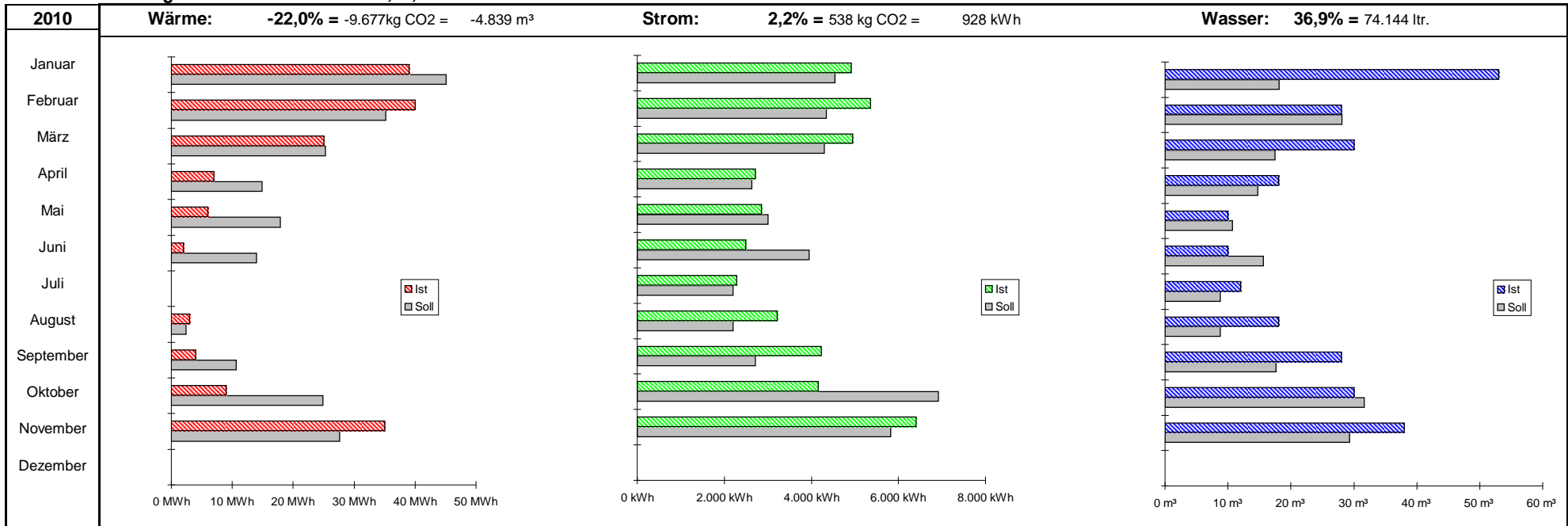


Eingesparte Kosten				
2010	Wärme	Strom	Wasser	Summe
Januar	-247,33 €	60,42 €	31,35 €	-155,56 €
Februar	194,67 €	164,78 €	-0,11 €	359,34 €
März	-10,43 €	103,26 €	11,29 €	104,12 €
April	-322,35 €	13,17 €	2,97 €	-306,21 €
Mai	-485,82 €	-26,74 €	-0,63 €	-513,19 €
Juni	-487,33 €	-243,19 €	-5,09 €	-735,60 €
Juli	0,00 €	12,31 €	2,90 €	15,21 €
August	22,72 €	171,60 €	8,29 €	202,61 €
September	-270,08 €	246,40 €	9,29 €	-14,38 €
Oktober	-648,87 €	-465,50 €	-1,45 €	-1.115,83 €
November	299,58 €	0,00 €	7,82 €	307,40 €
Dezember				
<b>Summe 10</b>	<b>-1.955,23 €</b>	<b>36,51 €</b>	<b>66,64 €</b>	<b>-1.852,09 €</b>
<b>Σ bis 10</b>	<b>-1.955,23 €</b>	<b>36,51 €</b>	<b>66,64 €</b>	<b>-1.852,09 €</b>



Kennzahlen		
Wärme	111	kWh/m² x a
Strom	27	kWh/m² x a
V-Anteil	72,6	%
Wasser	173	litr./m² x a
Wasser	456	litr./Schüler x a

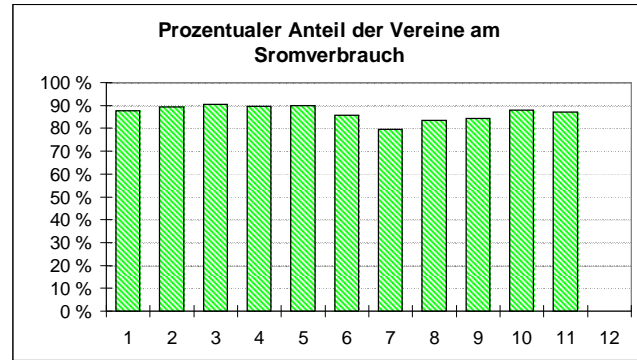
## Verbräuche im Vergleich zum Durchschnitt 05,06,07



# Sporthalle GS-Heide

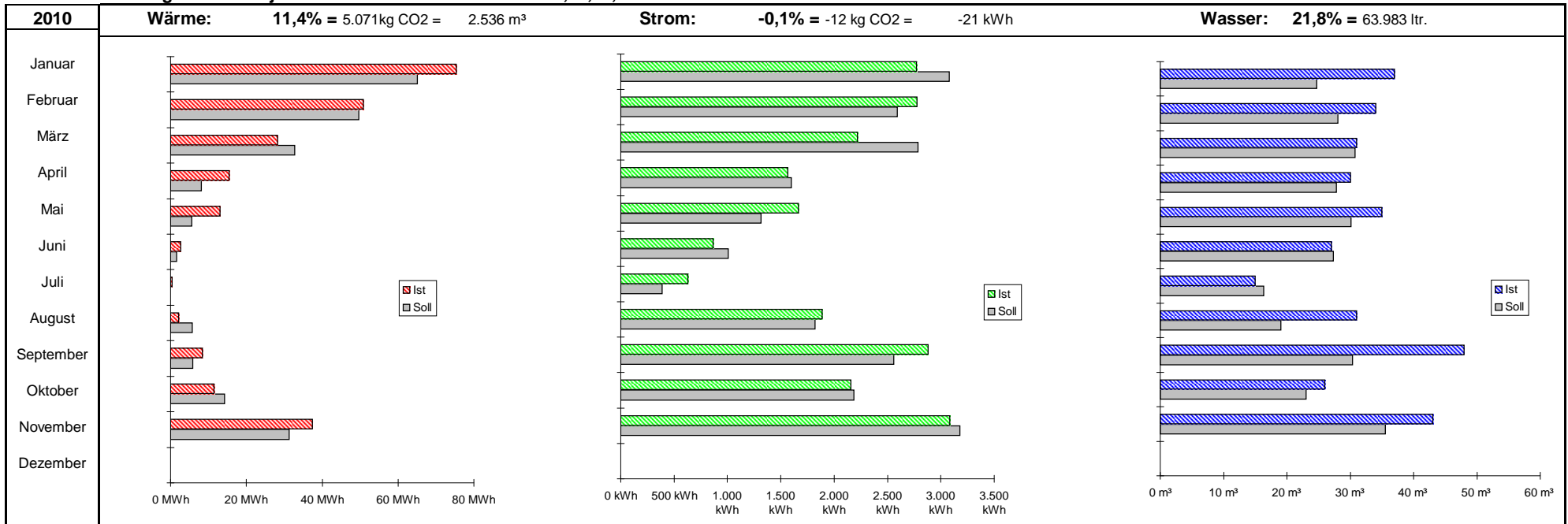


Eingesparte Kosten				
2010	Wärme	Strom	Wasser	Summe
Januar	416,91 €	-52,22 €	11,07 €	375,76 €
Februar	45,76 €	31,61 €	5,38 €	82,75 €
März	-186,34 €	-97,40 €	0,19 €	-283,55 €
April	295,67 €	-6,36 €	1,99 €	291,30 €
Mai	301,75 €	59,44 €	4,38 €	365,57 €
Juni	43,98 €	-24,91 €	-0,31 €	18,76 €
Juli	15,09 €	40,88 €	-1,21 €	54,77 €
August	-146,29 €	10,99 €	10,78 €	-124,52 €
September	104,42 €	55,31 €	15,87 €	175,60 €
Oktober	-116,74 €	-5,15 €	2,68 €	-119,21 €
November	250,42 €	-15,80 €	6,68 €	241,30 €
Dezember				
<b>Summe 10</b>	<b>1.024,64 €</b>	<b>-3,61 €</b>	<b>57,51 €</b>	<b>1.078,54 €</b>
<b>Σ bis 10</b>	<b>1.024,64 €</b>	<b>-3,61 €</b>	<b>57,51 €</b>	<b>1.078,54 €</b>



Kennzahlen		
Wärme	160	kWh/m <sup>2</sup> x a
Strom	14	kWh/m <sup>2</sup> x a
Anteil Vereine	87,3	%
Wasser	225	litr./m <sup>2</sup> x a
Wasser	1.900	litr./Schüler x a

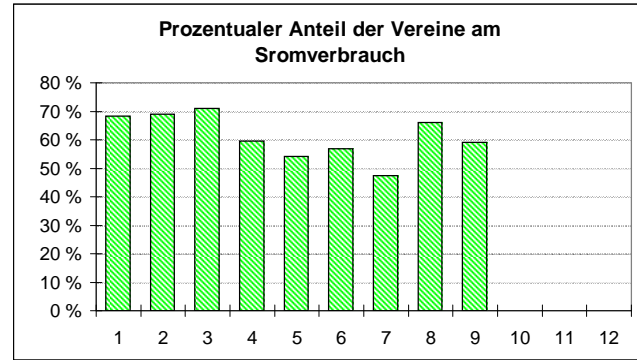
## Verbräuche im Vergleich zu Vorjahren: Wasserzum Durchschnitt 05,06,07, Strom und Wärme zu 2009



# Sporthalle SZ-Bookholzberg

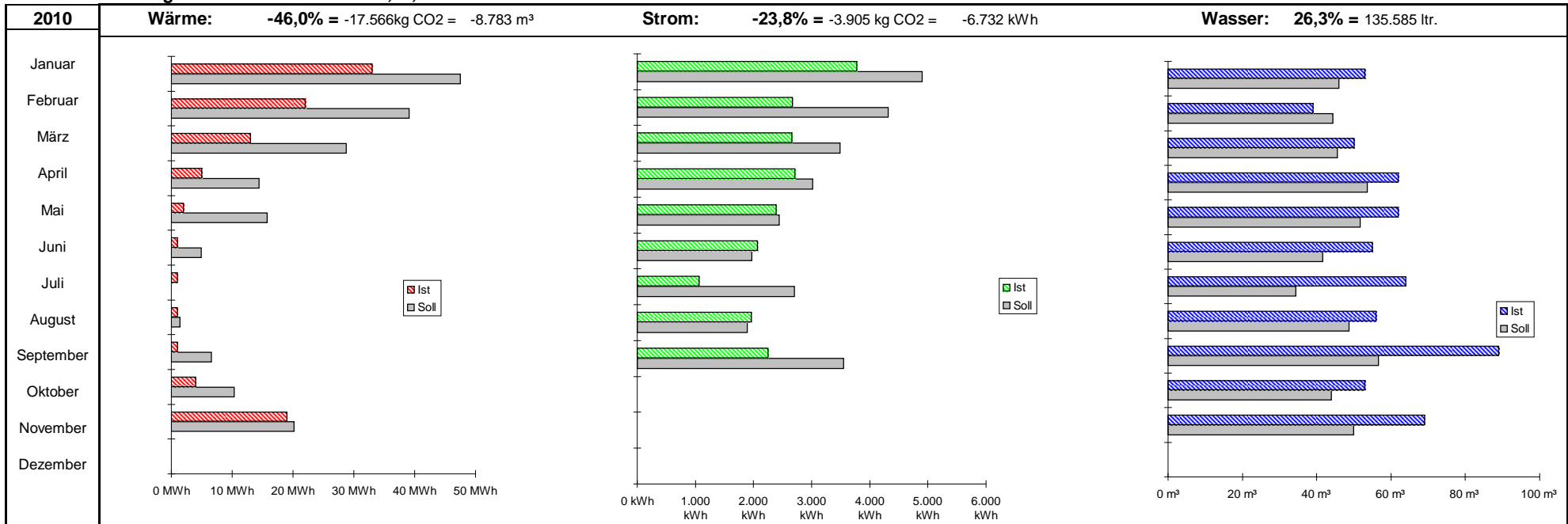


Eingesparte Kosten				
2010	Wärme	Strom	Wasser	Summe
Januar	-592,17 €	-183,18 €	6,31 €	-769,05 €
Februar	-698,57 €	-270,19 €	-4,77 €	-973,54 €
März	-641,83 €	-135,83 €	3,96 €	-773,70 €
April	-384,96 €	-50,96 €	7,56 €	-428,36 €
Mai	-562,69 €	-7,70 €	9,20 €	-561,18 €
Juni	-159,82 €	15,40 €	12,00 €	-132,41 €
Juli	40,82 €	-268,71 €	26,68 €	-201,22 €
August	-16,95 €	10,98 €	6,60 €	0,64 €
September	-228,70 €	-212,84 €	29,08 €	-412,46 €
Oktober	-257,01 €		8,11 €	Wert fehlt
November	-47,30 €		17,13 €	Wert fehlt
Dezember				
<b>Summe 10</b>	<b>-3.549,19 €</b>	<b>-1.103,04 €</b>	<b>121,86 €</b>	<b>-4.530,36 €</b>
<b>Σ bis 10</b>	<b>-3.549,19 €</b>	<b>-1.103,04 €</b>	<b>121,86 €</b>	<b>-4.530,36 €</b>



Kennzahlen		
Wärme	53	kWh/m² x a
Strom	13	kWh/m² x a
V-Anteil	62,7	%
Wasser	326	litr./m² x a
Wasser	1.106	litr./Schüler x a

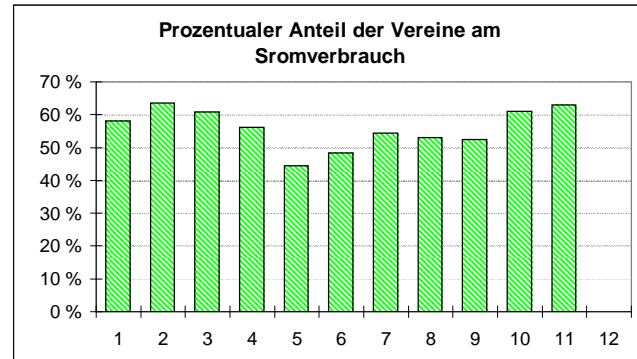
## Verbräuche im Vergleich zum Durchschnitt 05,06,07



# Turnhalle GS-Bookholzberg

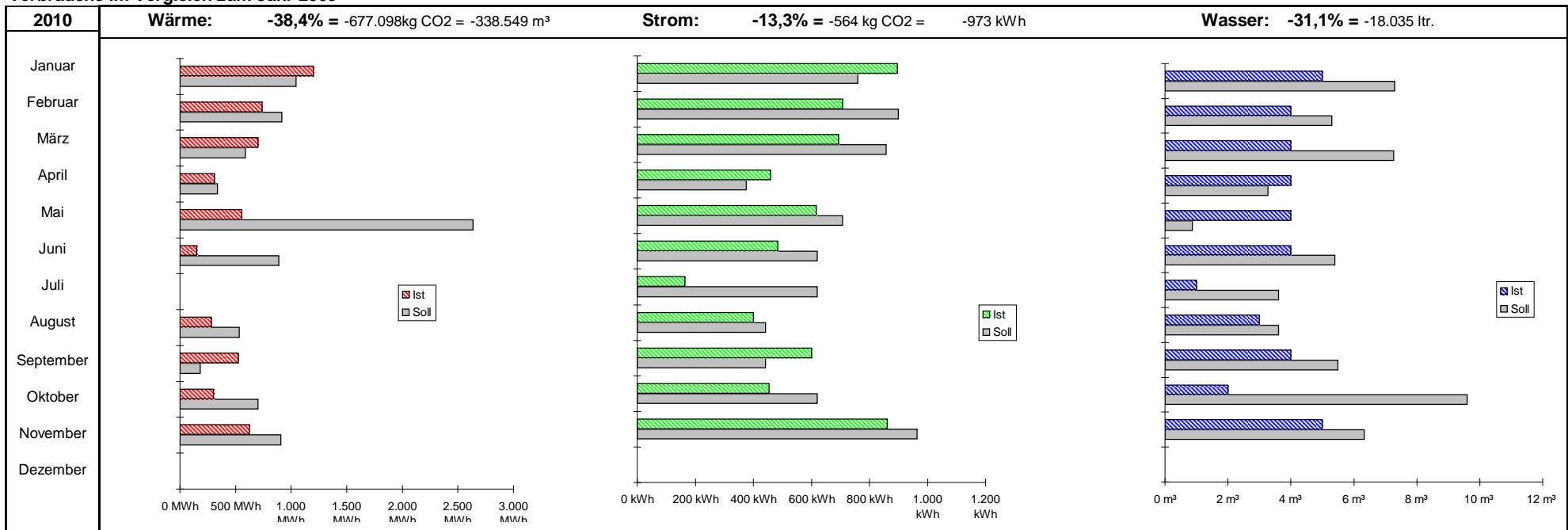


Eingesparte Kosten				
2010	Wärme	Strom	Wasser	Summe
Januar	6.845,20 €	24,25 €	-2,07 €	6.867,38 €
Februar	-7.911,51 €	-34,45 €	-1,17 €	-7.947,13 €
März	5.114,37 €	-29,37 €	-2,94 €	5.082,06 €
April	-1.350,63 €	15,04 €	0,66 €	-1.334,94 €
Mai	-92.322,91 €	-16,49 €	2,82 €	-92.336,58 €
Juni	-32.666,84 €	-24,43 €	-1,26 €	-32.692,53 €
Juli	0,00 €	-81,49 €	-2,34 €	-83,83 €
August	-11.141,14 €	-7,62 €	-0,54 €	-11.149,29 €
September	15.176,69 €	28,35 €	-1,35 €	15.203,70 €
Oktober	-17.906,33 €	-29,55 €	-6,83 €	-17.942,71 €
November	-12.605,91 €	-18,62 €	-1,20 €	-12.625,73 €
Dezember				
<b>Summe 10</b>	<b>-148.769,01 €</b>	<b>-174,38 €</b>	<b>-16,21 €</b>	<b>-148.959,60 €</b>
<b>Σ bis 10</b>	<b>-148.769,01 €</b>	<b>-174,38 €</b>	<b>-16,21 €</b>	<b>-148.959,60 €</b>



Kennzahlen		
Wärme	11232	kWh/m <sup>2</sup> x a
Strom	13	kWh/m <sup>2</sup> x a
NT-Anteil	1617,7	%
Wasser	81	litr./m <sup>2</sup> x a
Wasser	146	litr./Schüler x a

## Verbräuche im Vergleich zum Jahr 2009

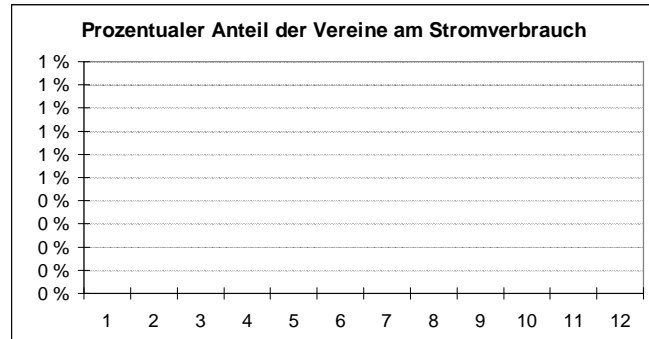


# Turnhalle - GS-Dürerstr.



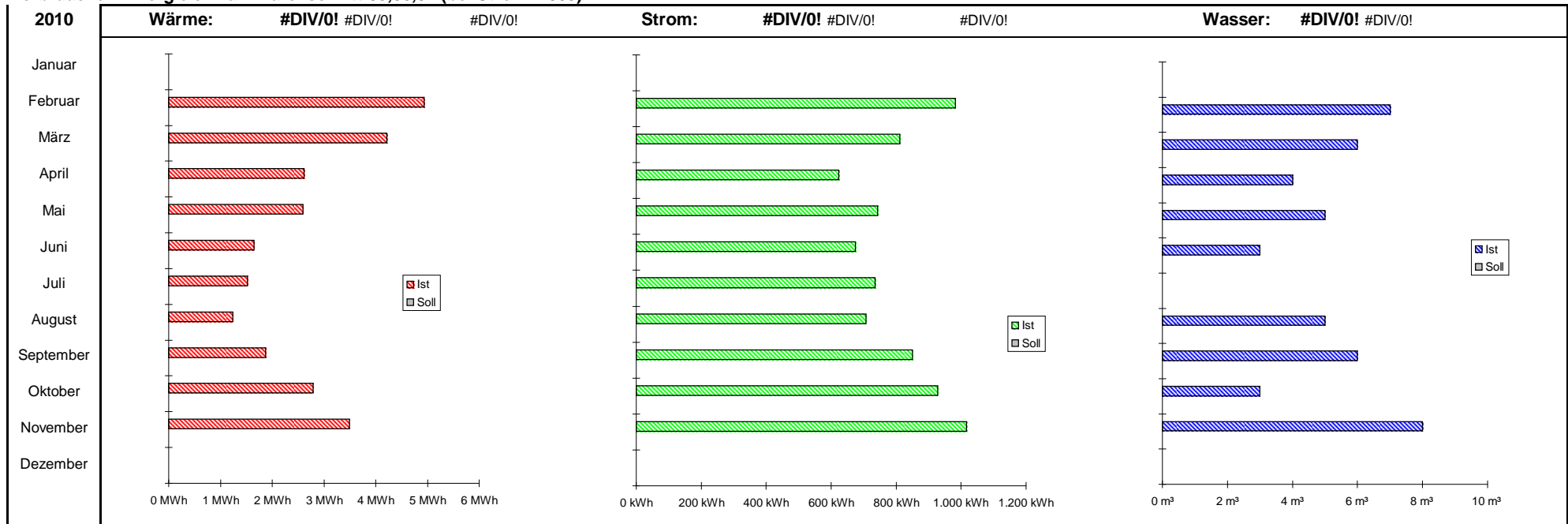
## Eingesparte Kosten

2010	Wärme	Strom	Wasser	Summe
Januar	#DIV/0!			#DIV/0!
Februar	#DIV/0!	#DIV/0!	#DIV/0!	#DIV/0!
März	#DIV/0!	#DIV/0!	#DIV/0!	#DIV/0!
April	#DIV/0!	#DIV/0!	#DIV/0!	#DIV/0!
Mai	#DIV/0!	#DIV/0!	#DIV/0!	#DIV/0!
Juni	#DIV/0!	#DIV/0!	#DIV/0!	#DIV/0!
Juli	#DIV/0!	#DIV/0!	#DIV/0!	#DIV/0!
August	#DIV/0!	#DIV/0!	#DIV/0!	#DIV/0!
September	#DIV/0!	#DIV/0!	#DIV/0!	#DIV/0!
Oktober	#DIV/0!	#DIV/0!	#DIV/0!	#DIV/0!
November	#DIV/0!	#DIV/0!	#DIV/0!	#DIV/0!
Dezember	#DIV/0!	#DIV/0!	#DIV/0!	#DIV/0!
<b>Summe 10</b>	<b>#DIV/0!</b>	<b>#DIV/0!</b>	<b>#DIV/0!</b>	<b>#DIV/0!</b>
<b>Σ bis 10</b>	<b>#DIV/0!</b>	<b>#DIV/0!</b>	<b>#DIV/0!</b>	<b>#DIV/0!</b>



Kennzahlen		
Wärme	40	kWh/m <sup>2</sup> x a
Strom	13	kWh/m <sup>2</sup> x a
Anteil Vereine	#WERT!	%
Wasser	74	litr./m <sup>2</sup> x a
Wasser	192	litr./Schüler x a

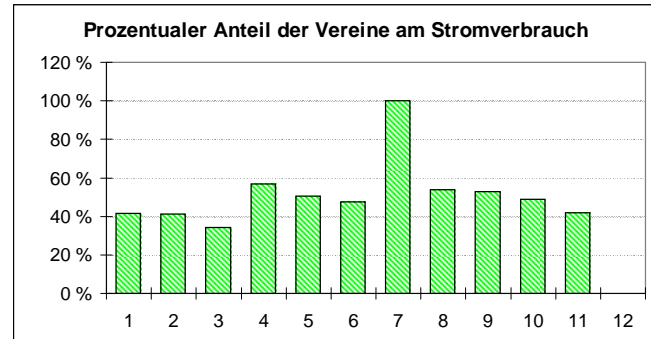
## Verbräuche im Vergleich zum Durchschnitt 05,06,07 (bei Strom: 2009)



# Turnhalle - GS-Langestraße

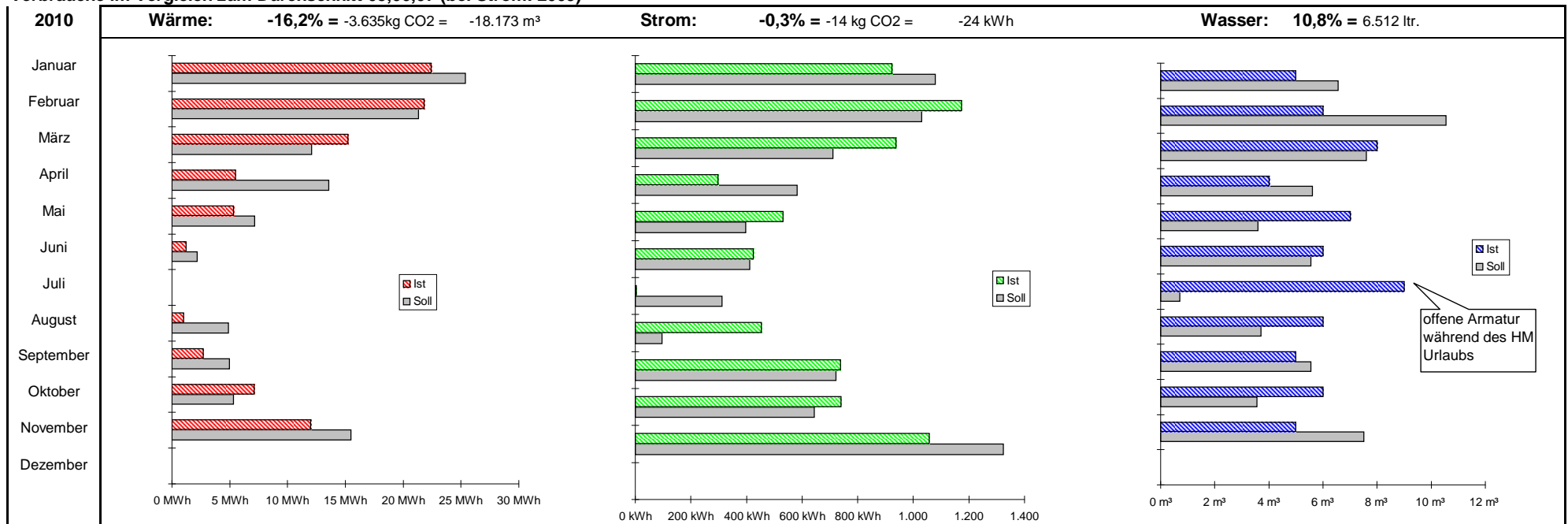


Eingesparte Kosten				
2010	Wärme	Strom	Wasser	Summe
Januar	-121,50 €	-27,49 €	-1,40 €	-150,38 €
Februar	19,03 €	25,52 €	-4,09 €	40,46 €
März	128,07 €	40,34 €	0,36 €	168,77 €
April	-328,29 €	-50,19 €	-1,44 €	-379,92 €
Mai	-75,81 €	23,80 €	3,05 €	-48,96 €
Juni	-40,09 €	2,31 €	0,40 €	-37,38 €
Juli	0,00 €	-54,72 €	7,46 €	-47,26 €
August	-159,19 €	63,52 €	2,07 €	-93,60 €
September	-93,29 €	2,75 €	-0,50 €	-91,04 €
Oktober	71,82 €	16,97 €	2,20 €	90,99 €
November	-142,56 €	-46,99 €	-2,25 €	-191,80 €
Dezember				
<b>Summe 10</b>	<b>-741,79 €</b>	<b>-4,19 €</b>	<b>5,85 €</b>	<b>-740,12 €</b>
<b>Σ bis 10</b>	<b>-741,79 €</b>	<b>-4,19 €</b>	<b>5,85 €</b>	<b>-740,12 €</b>



Kennzahlen		
Wärme	139	kWh/m² x a
Strom	10	kWh/m² x a
Anteil Vereine	44,86	%
Wasser	96	l/m² x a
Wasser	249	l/Schüler x a

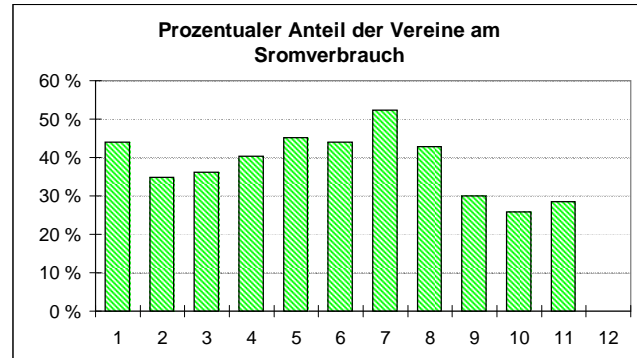
## Verbräuche im Vergleich zum Durchschnitt 05,06,07 (bei Strom: 2009)



# Turnhalle GS-Schierbrok



Eingesparte Kosten				
2010	Wärme	Strom	Wasser	Summe
Januar	0,00 €	-52,99 €	-11,38 €	-64,38 €
Februar	0,00 €	15,97 €	-5,39 €	10,58 €
März	-9,07 €	-36,68 €	-2,10 €	-47,84 €
April	-243,86 €	-50,19 €	1,50 €	-292,55 €
Mai	-360,14 €	9,83 €	-11,68 €	-362,00 €
Juni	-70,04 €	-16,67 €	-2,70 €	-89,41 €
Juli	40,82 €	-18,43 €	-9,74 €	12,65 €
August	-425,52 €	3,86 €	4,34 €	-417,31 €
September	-357,45 €	-1,75 €	-4,19 €	-363,40 €
Oktober	-112,35 €	4,39 €	-6,59 €	-114,56 €
November	-124,66 €	-6,84 €	-7,79 €	-139,30 €
Dezember				
<b>Summe 10</b>	<b>-1.662,28 €</b>	<b>-149,51 €</b>	<b>-55,73 €</b>	<b>-1.867,52 €</b>
<b>Σ bis 10</b>	<b>-1.662,28 €</b>	<b>-149,51 €</b>	<b>-55,73 €</b>	<b>-1.867,52 €</b>



Kennzahlen		
Wärme	129	kWh/m² x a
Strom	10	kWh/m² x a
Anteil Vereinel	894,2	%
Wasser	246	litr./m² x a
Wasser	664	litr./Schüler x a

## Verbräuche im Vergleich zu Vorjahren: Wasser zum Durchschnitt 05,06,07; Strom und Wärme zu 2009

